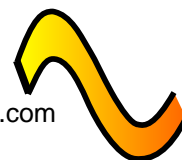


# Carta de amor

Jota Quest

Tom:A

www.aulaviolaodeboa.com



OBS: O F pode ser trocado pelo F7M, pra ficar sem pestana.

A D9  
\_Essa não é mais uma carta de amor,  
A D9  
\_São pensamentos soltos, traduzidos em  
palavras  
A D9  
\_Pra que você possa entender,  
A D9  
\_O que eu também não entendo  
  
C C11  
\_Amar não é ter que ter sempre certeza  
C C11  
\_É aceitar que ninguém, é perfeito pra ninguém,  
C C11  
\_É poder ser você mesmo e não precisar fingir,  
C C11 F G  
\_É tentar esquecer, e não conseguir fugir, fugir!

A D9  
\_Já pensei em te largar,  
\_Já olhei tantas vezes pro lado,  
Mas quando penso em alguém,  
É por você que fecho os olhos,  
Sei que nunca fui perfeito,  
Mas com você eu posso ser  
Até eu mesmo,

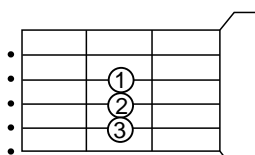
C  
Que você vai entender,  
C11  
Posso brincar de descubrir desenho em  
nuvens,  
C C11  
\_Posso contar meus pesadelos,  
C  
E até minhas coisas fúteis,  
C11  
Posso tirar a tua roupa,  
C  
Posso fazer o que eu quiser,  
C11  
Posso perder o juízo, mas com você eu tô  
F G  
tranquilo, Tranquilo.

(refrão)  
F Em Dm7 C  
\_Agora o que vamos fazer, eu também não sei  
F Em Dm7 C  
\_Afinal, será que amar é mesmo tudo,  
F Em Dm7 C  
\_Se isso não é amor, o que mais pode ser,  
F Em Dm7  
\_Tô aprendendo também

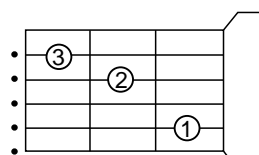
Segura o acorde E no solo

Repete a partir de:

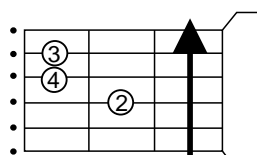
«Já pensei em te largar...» até o fim



A

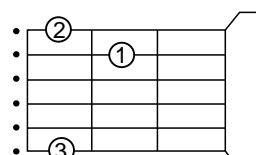


C

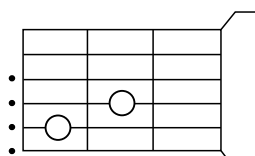


F

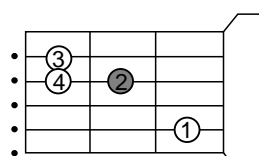
ou



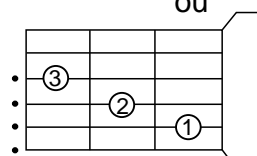
G



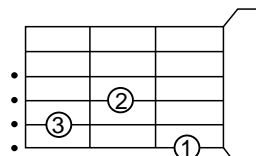
D9



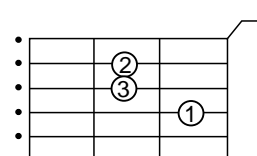
C11



F7M



Dm



E

**Dica:** Mantenha o dedo 2 preso, pois você estará vindo do C e voltará para ele também

Este acorde pode substituir o F, se você preferir sem pestana