

Eu que não amo você

Engenheiros do Hawaii

Tom: Em

Em

__ Eu que não fumo queria um cigarro

C

Eu que não amo você

G

D

Envelheci dez anos ou mais nesse último mês

Em

C

Eu que não bebo pedi um conhaque __ pra enfrentar o inverno

G

D

Que entra pela porta que você deixou aberta ao sair

Am

G

__ Senti saudade, __ vontade de voltar

Am

G

__ Fazer a coisa certa: __ aqui é o meu lugar

Em

A

__ Mas, sabe como é difícil encontrar

Am

C

G

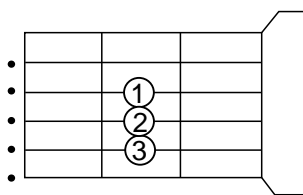
__ A palavra certa, __ a hora certa de voltar

Am

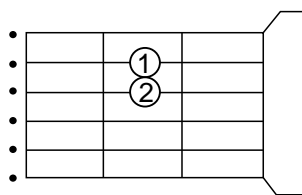
C

D

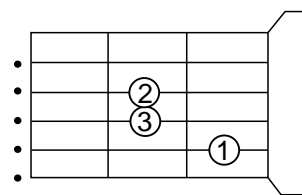
__ A porta aberta, __ a hora certa de chegar



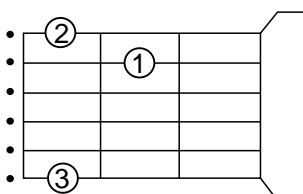
A



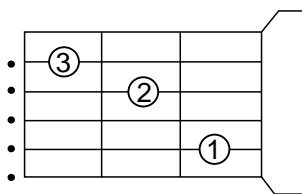
Em



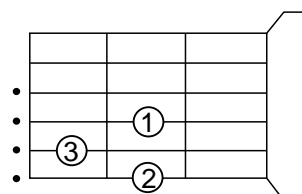
Am



G



C



D